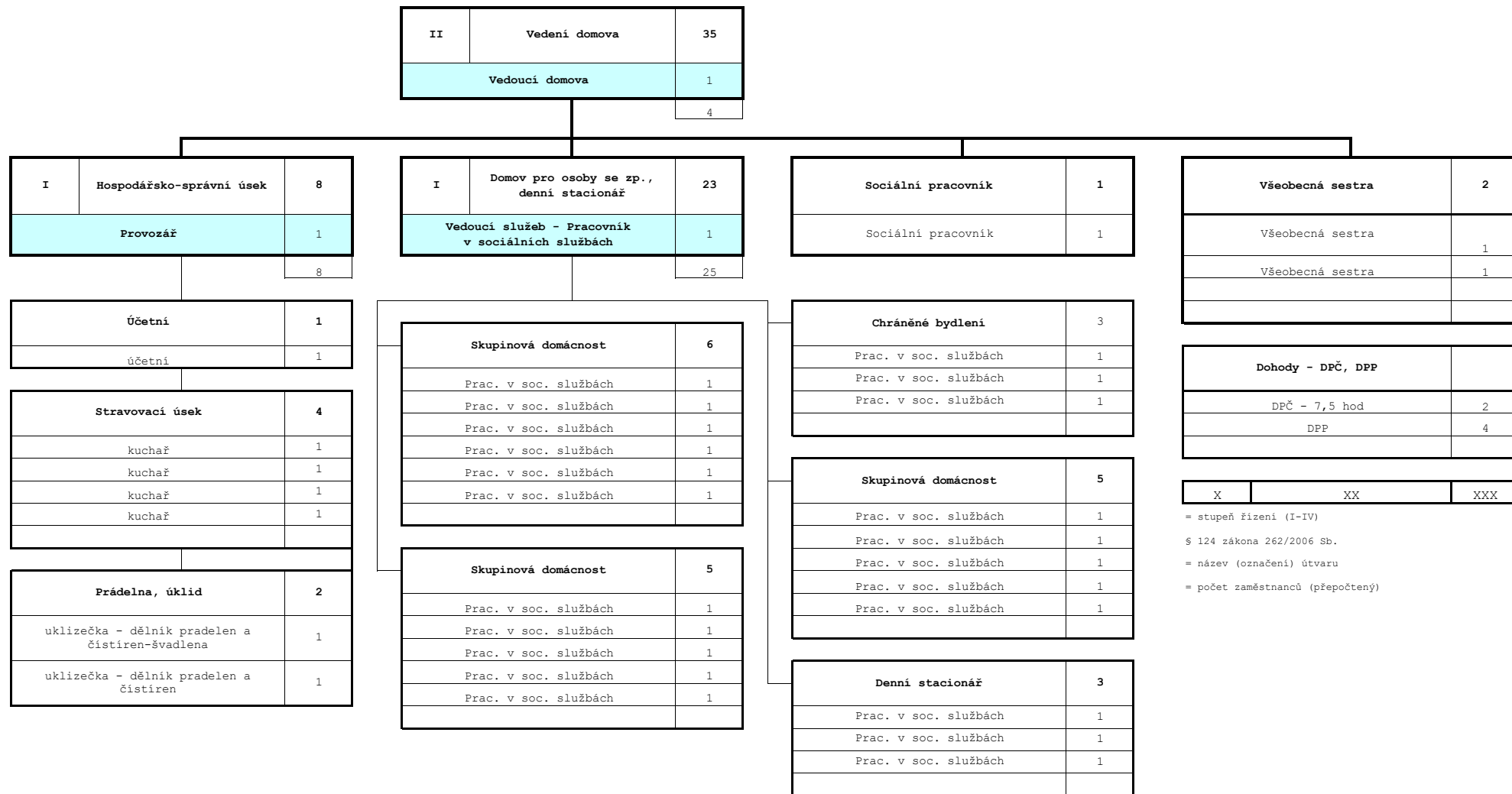


# O R G A N I Z A Č N Í   S C H É M A

Název organizace :                      Domovy pro osoby se zdravotním postižením Ústí nad Labem, příspěvková organizace  
 Název zařízení :                      Domov pro osoby se zdravotním postižením Severní Terasa  
 Působnost organizace :              Ústecký kraj



= stupeň řízení (I-IV)  
 § 124 zákona 262/2006 Sb.  
 = název (označení) útvaru  
 = počet zaměstnanců (přepočtený)

**Přepočtený stav :**                      35  
**Fyzický stav :**                              35